



INFORME MENSUAL  
**MOLIENDA DE TRIGO**  
**SEPTIEMBRE 2021**

**DNCCA**  
Dirección Nacional  
De Control Comercial Agropecuario



Ministerio de Agricultura,  
Ganadería y Pesca  
**Argentina**

El Ministerio de Agricultura, Ganadería y Pesca a través del Área de Gestión de la Información de la Dirección Nacional de Control Comercial Agropecuario, elabora el siguiente informe mensual con los datos proporcionados bajo DDJJ por los actores industriales que participan en la molienda de trigo y su comercialización. La información provista en este documento tiene carácter provisorio por 90 días y los datos obtenidos corresponden a operadores que se encuentran con matrícula vigente en Ruca.

Este informe busca, de forma mensualizada y con series históricas, reflejar la realidad del sector con datos fundamentales para todos los participantes de la cadena agroindustrial, medios especializados, organismos e instituciones. También tiene por objetivo, proveer a la ciudadanía del acceso a la información pública con estadísticas que reflejen el contexto de los sectores productivos del país; obligación primordial de esta Dirección Nacional y del Estado en una sociedad democrática.

**MINISTRO DE AGRICULTURA, GANADERÍA Y PESCA**

Dr Julián Andrés Domínguez

**SUBSECRETARIO DE AGRICULTURA, GANADERÍA Y PESCA**

Abog. Jorge Alberto Solmi

**DIRECTOR NACIONAL DE CONTROL COMERCIAL AGROPECUARIO**

Cdor. Luciano Zarich



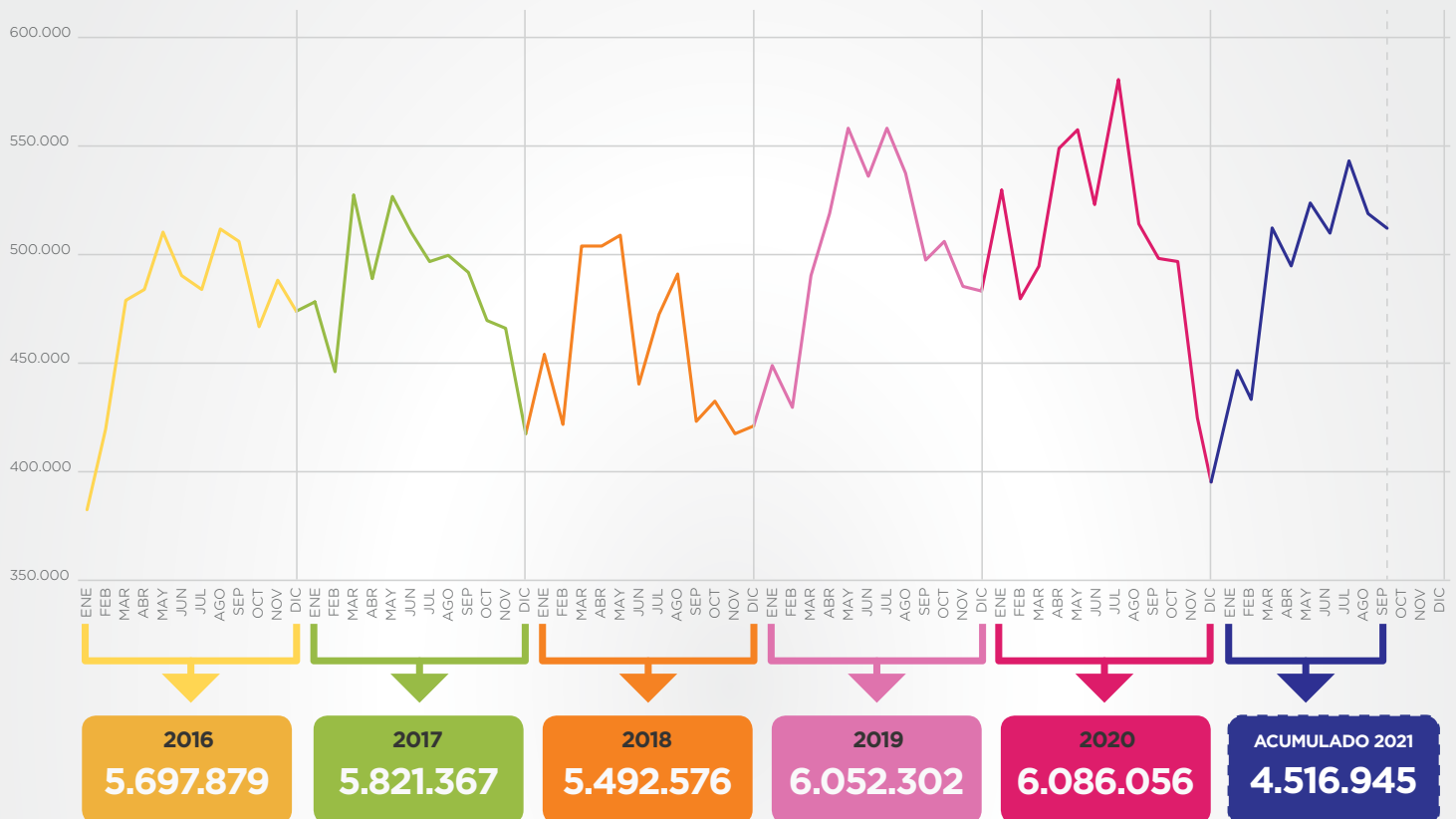
Ministerio de Agricultura,  
Ganadería y Pesca  
**Argentina**

**GESTIÓN DE LA INFORMACIÓN  
ELABORACIÓN**

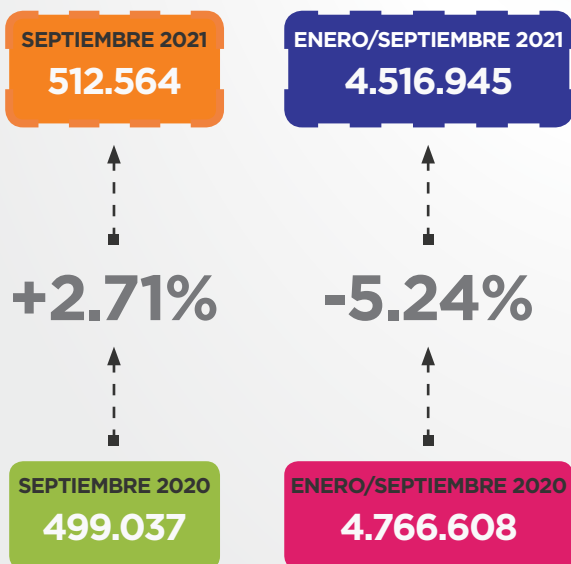
Mariana Fernandez  
Laura Scocco  
Daniela Perego  
Mariana Bruschi  
Pamela Castroman  
Ariel Marchesi

# MOLIENDA DE TRIGO

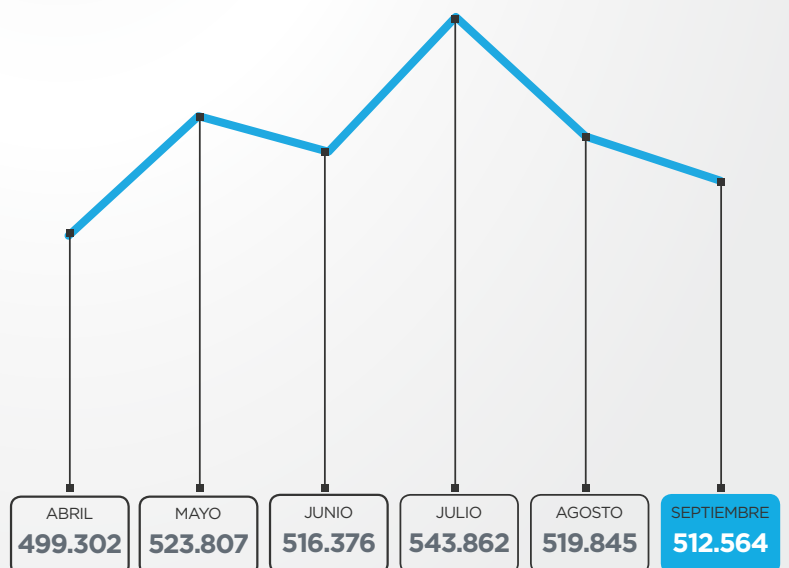
## EVOLUCIÓN DE LA MOLIENDA DE TRIGO PAN - PERÍODO 2016-2021 - EN TN.



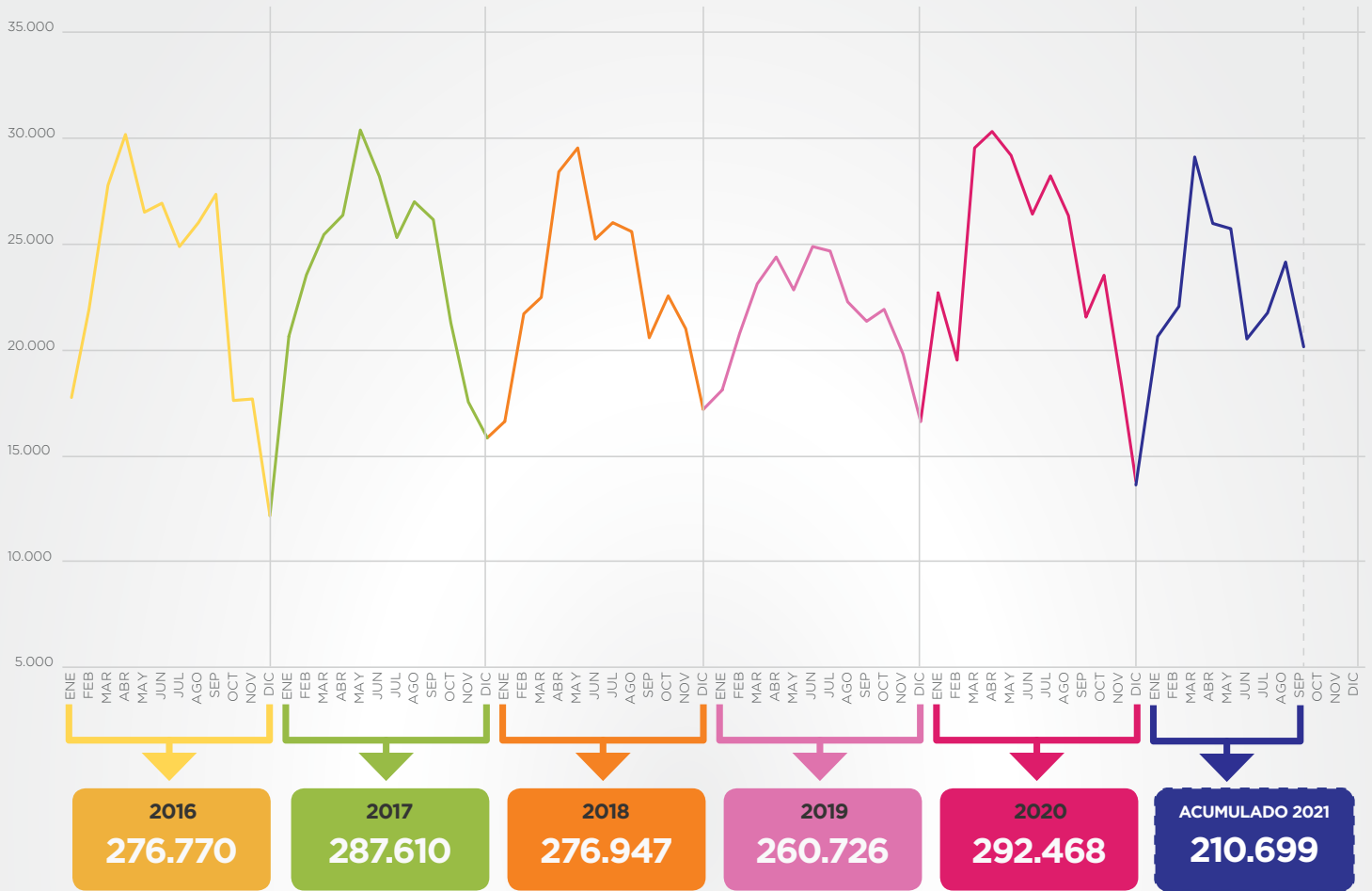
## COMPARACIÓN DE LA MOLIENDA DE TRIGO PAN MISMO MES Y PERÍODO 2020 VS 2021 EN TN.



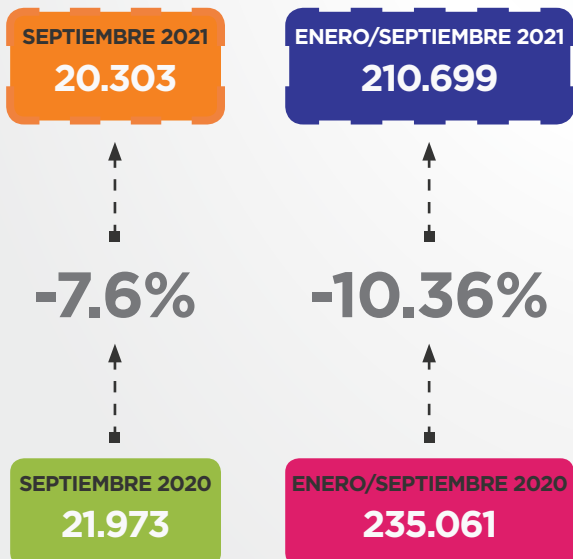
## EVOLUCIÓN DE LA MOLIENDA DE TRIGO PAN ÚLTIMOS 6 MESES - EN TN.



## EVOLUCIÓN DE LA MOLIENDA DE TRIGO CANDEAL - PERÍODO 2016-2021 - EN TN.

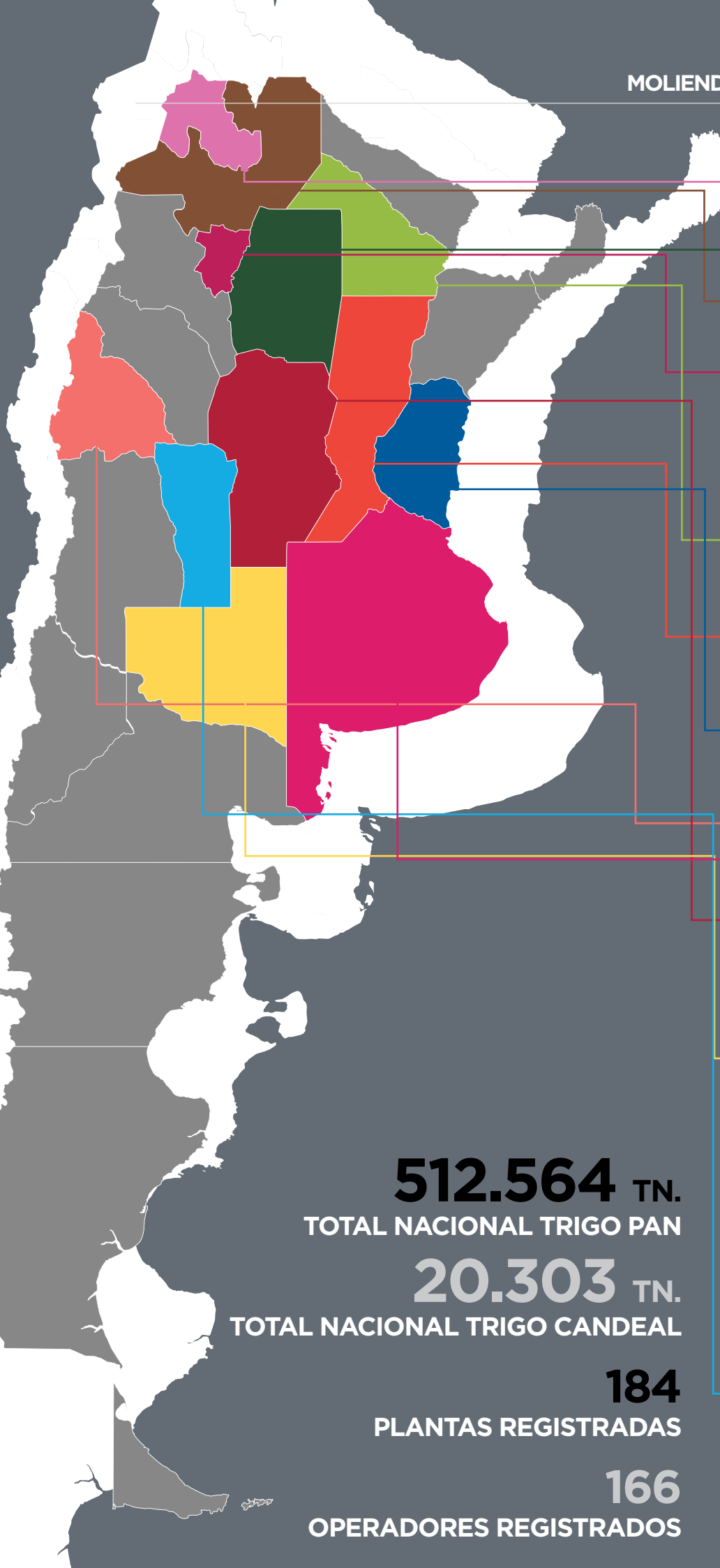


### COMPARACIÓN DE LA MOLIENDA DE TRIGO CANDEAL MISMO MES Y PERÍODO 2020 VS 2021 EN TN.



### EVOLUCIÓN DE LA MOLIENDA DE TRIGO CANDEAL ÚLTIMOS 6 MESES - EN TN.





JUJUY		
TRIGO PAN	PARTICIPACION	PLANTAS
8.177 TN.	1,60%	2

SALTA		
TRIGO PAN	PARTICIPACION	PLANTAS
5.737 TN.	1,12%	2

TUCUMAN		
TRIGO PAN	PARTICIPACION	PLANTAS
9.178 TN.	1,79%	5
TRIGO CANDEAL	PARTICIPACION	PLANTAS
1.608 TN.	7,92%	1

CHACO		
TRIGO PAN	PARTICIPACION	PLANTAS
3.725 TN.	0,73%	2

SANTA FE		
TRIGO PAN	PARTICIPACION	PLANTAS
71.971 TN.	14,04%	25

ENTRE RIOS		
TRIGO PAN	PARTICIPACION	PLANTAS
16.535 TN.	3,23%	15

SAN JUAN		
TRIGO PAN	PARTICIPACION	PLANTAS
526 TN.	0,10%	2

CORDOBA		
TRIGO PAN	PARTICIPACION	PLANTAS
107.983 TN.	21,07%	37
TRIGO CANDEAL	PARTICIPACION	PLANTAS
83 TN.	0,41%	2

LA PAMPA		
TRIGO PAN	PARTICIPACION	PLANTAS
12.427 TN.	2,42%	5

BUENOS AIRES		
TRIGO PAN	PARTICIPACION	PLANTAS
275.711 TN.	53,79%	78
TRIGO CANDEAL	PARTICIPACION	PLANTAS
18.612 TN.	91,67%	6

SANTIAGO DEL ESTERO		
TRIGO PAN	PARTICIPACION	PLANTAS
492 TN.	0,096%	1

SAN LUIS		
TRIGO PAN	PARTICIPACION	PLANTAS
102 TN.	0,02%	1

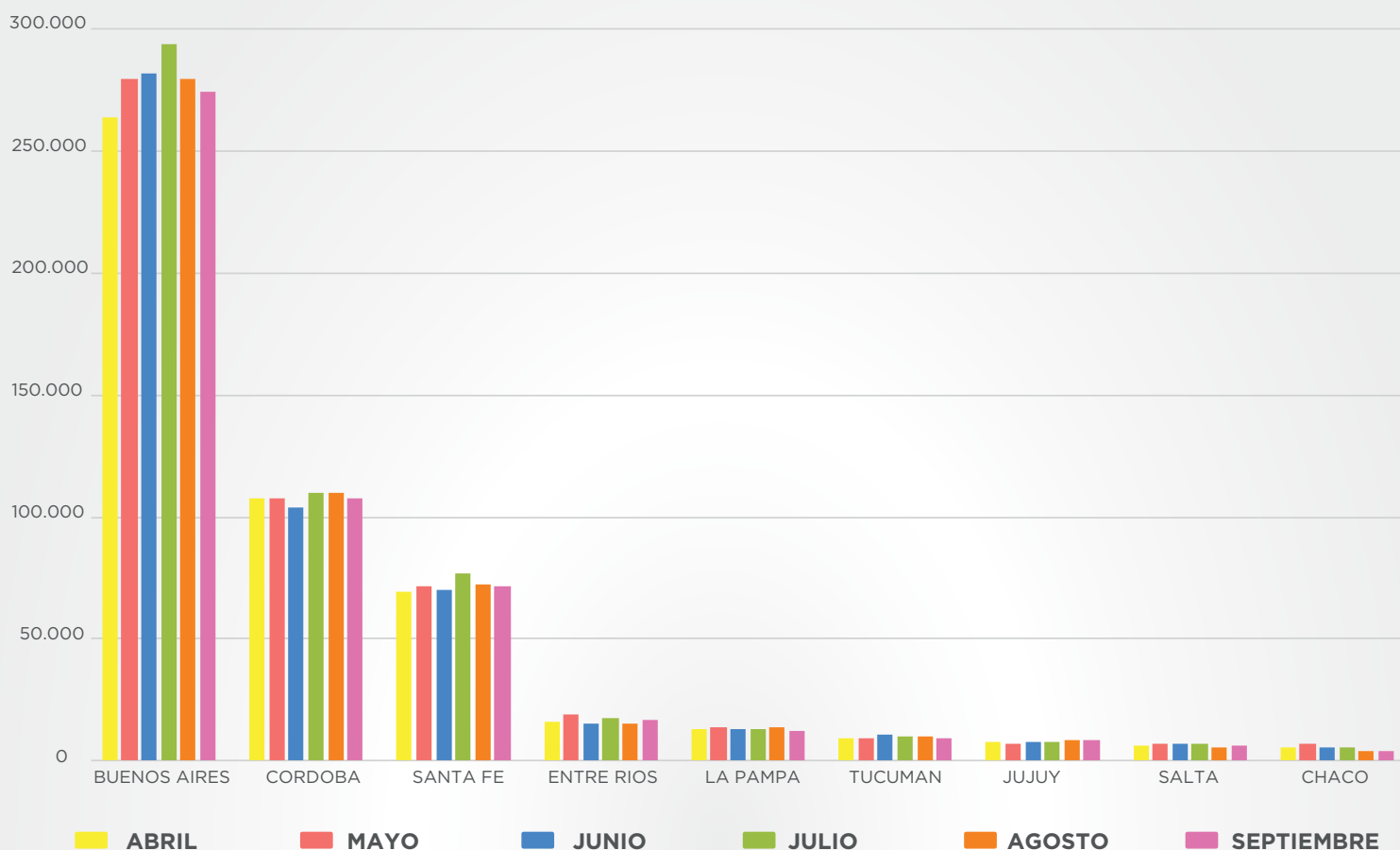
**512.564** TN.  
TOTAL NACIONAL TRIGO PAN

**20.303** TN.  
TOTAL NACIONAL TRIGO CANDEAL

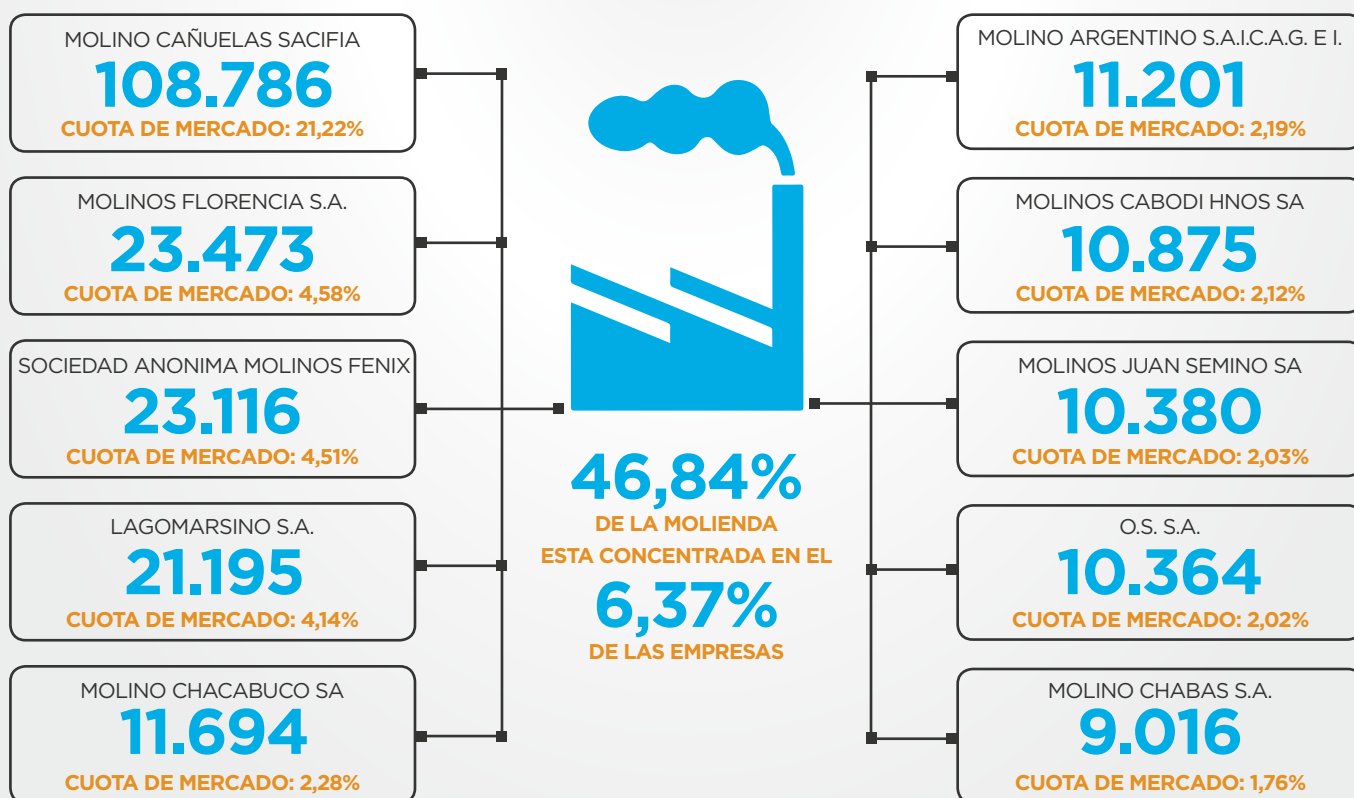
**184**  
PLANTAS REGISTRADAS

**166**  
OPERADORES REGISTRADOS

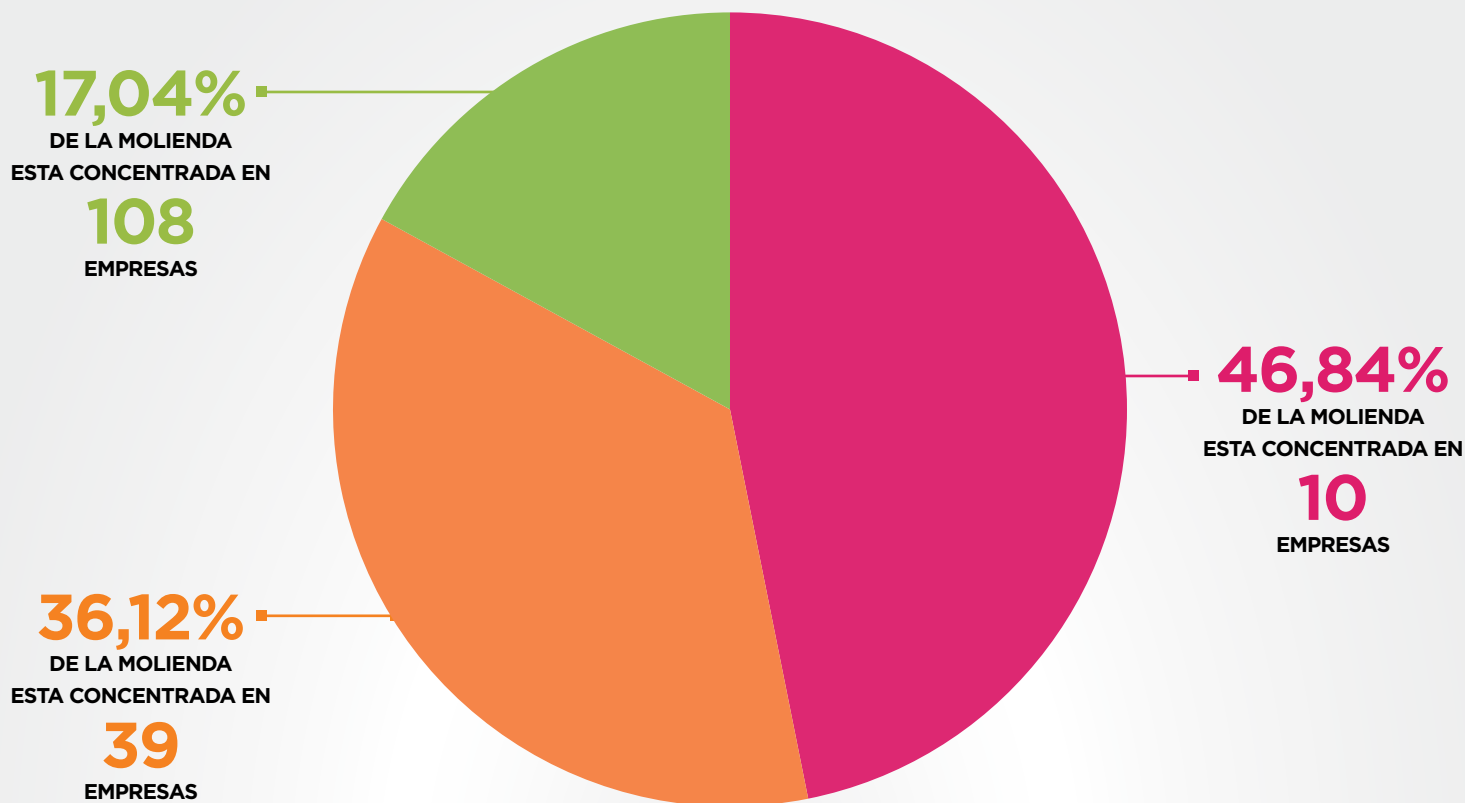
## AÑO 2021 - EVOLUCIÓN DE LA MOLIENDA DE TRIGO PAN POR PROVINCIA Y POR MES - EN TN.



## SEPTIEMBRE 2021 - EMPRESAS CON MAYOR MOLIENDA DE TRIGO PAN - EN TN.



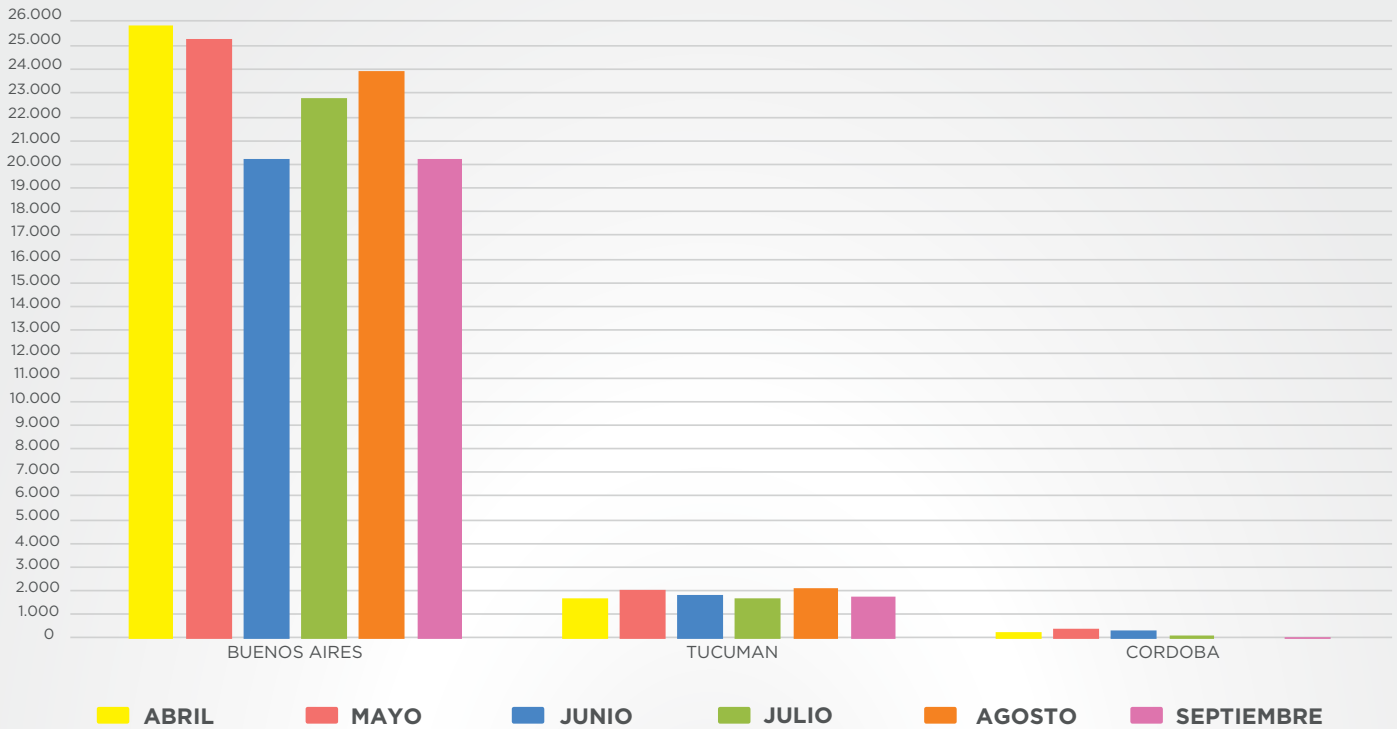
## SEPTIEMBRE 2021 - CONCENTRACIÓN DE LA MOLIENDA DE TRIGO PAN POR EMPRESAS



## CONCENTRACIÓN DE LA MOLIENDA DE TRIGO PAN POR ACTIVIDAD

ACTIVIDAD	PLANTAS	TN. DE MOLIENDA	% DE PARTICIPACIÓN
INDUSTRIAL ACEITERO DE GRANOS POR EXTRUSADO Y/O PRENSADO HASTA 2.000TN	1	20	0,004%
INDUSTRIAL BALANCEADOR DE 10.001 A 20.000TN	2	572	0,11%
INDUSTRIAL BALANCEADOR DE 2.001 A 5.000TN	1	4	0,001%
INDUSTRIAL BALANCEADOR DE 20.001 A 50.000TN	1	332	0,06%
INDUSTRIAL BALANCEADOR DE 5.001 A 10.000TN	5	2.038	0,40%
INDUSTRIAL BALANCEADOR HASTA 2.000TN	8	1.124	0,22%
INDUSTRIAL CERVECERO DE 5.001 A 10.000TN	1	190	0,04%
INDUSTRIAL MOLINO DE HARINA DE TRIGO DE 1.401 A 5.000KG/H	47	52.774	10,30%
INDUSTRIAL MOLINO DE HARINA DE TRIGO DE 5.001 A 15.000KG/H	62	189.006	36,87%
INDUSTRIAL MOLINO DE HARINA DE TRIGO HASTA 1.400KG/H	20	8.517	1,66%
INDUSTRIAL MOLINO DE HARINA DE TRIGO MÁS DE 15.001KG/H	27	257.987	50,33%
<b>TOTAL GENERAL</b>	<b>175</b>	<b>512.564</b>	<b>100,00%</b>

## AÑO 2021 - EVOLUCIÓN DE LA MOLIENDA DE TRIGO CANDEAL POR PROVINCIA Y POR MES - EN TN.



## CONCENTRACIÓN DE LA MOLIENDA DE TRIGO CANDEAL POR ACTIVIDAD

ACTIVIDAD	PLANTAS	TN. DE MOLIENDA	% DE PARTICIPACIÓN
INDUSTRIAL BALANCEADOR HASTA 2.000TN	3	62	0,31%
INDUSTRIAL MOLINERO HASTA 2.000TN	1	63	0,31%
INDUSTRIAL MOLINO DE HARINA DE TRIGO DE 5.001 A 15.000KG/H	1	8.473	41,73%
INDUSTRIAL MOLINO DE HARINA DE TRIGO MÁS DE 15.001KG/H	4	11.705	57,65%
<b>TOTAL GENERAL</b>	<b>9</b>	<b>20.303</b>	<b>100,00%</b>





Ministerio de Agricultura,  
Ganadería y Pesca  
**Argentina**